

ЗАКОН, ПОНЯТНЫЙ НАСЕЛЕНИЮ



Субъекты



Механизмы



Детали

**Меры социальной
поддержки детей-сирот
и детей, оставшихся
без попечения
родителей**



Социальная поддержка детей-сирот и детей, оставшихся без попечения родителей



Более 99% выплат
осуществляется за счет средств
краевого бюджета

Из средств
краевого бюджета
на социальные
выплаты данной
категории
граждан в 2021
году было
выделено

более
1,7 млрд
рублей





Социальные выплаты детям-сиротам и детям, оставшимся без попечения родителей

- ▶ **Единовременная денежная выплата при усыновлении (удочерении) детей-сирот**
270 240 рублей
- ▶ **Ежемесячная выплата денежных средств на содержание детей-сирот, находящихся под опекой и попечительством**
от 10 700 до 14 350 рублей*
- ▶ **Вознаграждение опекунам и попечителям, исполняющим свои обязанности на возмездных условиях**
от 12 000 до 16 000 рублей*
- ▶ **Единовременное пособие при передаче ребенка-сироты на воспитание в семью**
от 22 500 до 30 000 рублей*



*размер пособий зависит от района проживания





Социальные выплаты детям-сиротам и детям, оставшимся без попечения родителей

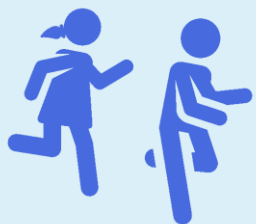
- ▶ Ежемесячная компенсация расходов за наем (поднаем) жилого помещения
от **2 700** до **10 000** рублей*
- ▶ Единовременное денежное пособие (при первичном трудоустройстве, при увольнении в запас из рядов ВС РФ, при первичном вступлении в брак, при рождении первого ребенка)
3 000 рублей
- ▶ В случае смерти близких родственников (детей, супругов) лицам, взявшим на себя обязанность осуществить погребение умершего, в дополнение к социальному пособию на погребение
4 000 рублей



*размер пособий зависит от района проживания



Социальные выплаты детям-сиротам и детям, оставшимся без попечения родителей



- ▶ **Повышенное ежемесячное пособие на ребенка**

от 1 458 до 1 940 рублей*



- ▶ **Оплата путевок в детские оздоровительные лагеря и на санаторно-курортное лечение и проезда к месту лечения**



- ▶ **Адресная социальная помощь**

5 000 рублей



- ▶ **Единовременная материальная помощь на приобретение лекарственных препаратов по назначению врача**

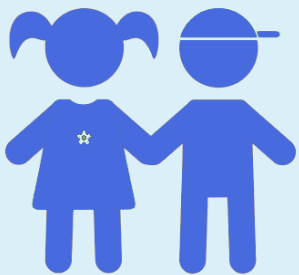
до 3 000 рублей

***размер пособий зависит от района проживания**

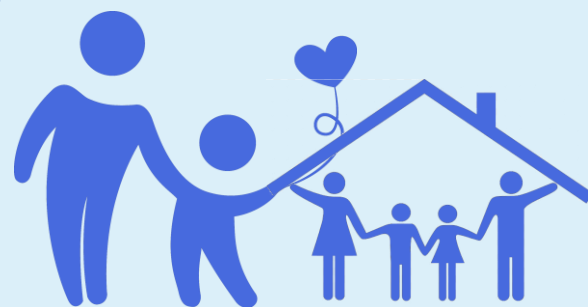


Социальные выплаты детям-сиротам и детям, оставшимся без попечения родителей

- ▶ Единовременная материальная помощь в случае на покрытие ущерба от пожара, наводнения, тайфуна, землетрясения и т.д.
от **10 000** рублей
- ▶ Единовременная материальная помощь в случае хищения имущества, потери кормильца
от **5 000** рублей
- ▶ Социальная выплата на приобретение в собственность жилого помещения
от **1** до **2,8** млн. рублей



*размер пособий зависит
от района проживания





Социальная поддержка детей-сирот и детей, оставшихся без попечения родителей

В зависимости от меры поддержки за консультацией о порядке её получения можно обратиться в:



**Министерство
образования и
науки**

8 (4212) 32-73-68



**Министерство
социальной
защиты**

8 (4212) 32-64-93



**Министерство
жилищно-
коммунального
хозяйства**

8 (4212) 70-70-35

